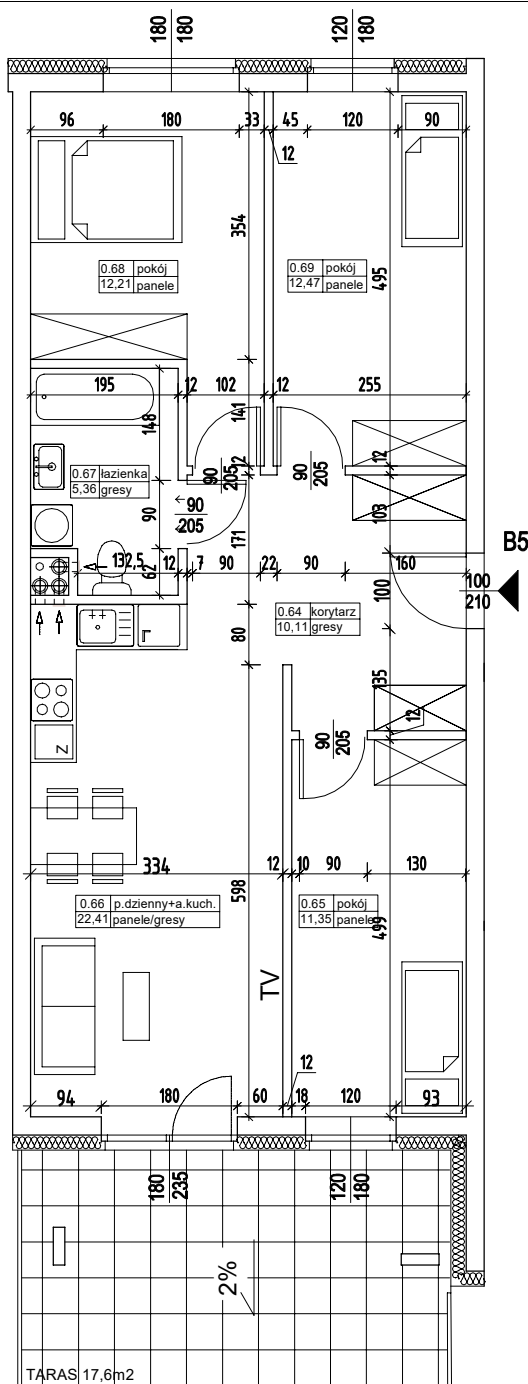


BUDYNEK MIESZKALNY WIELORODZINNY Z LOKALAMI USŁUGOWYM I GARAŻEM PODZIEMNYM



ADRES:

KOSZALIN, OBRĘB 0028,
UL. ZWYCIĘSTWA 236 A,B,C
DZ. NR 617

KONDYGNACJA:

PARTER

NR, POW. MIESZKANIA:

B5=73,91m²

SKALA 1:100

Zestawienie powierzchni
i pomieszczeń w mieszkaniu

Nr pom.	Nazwa pom.	Pow. pom.
0.64	korytarz	10,11m ²
0.65	pokój	11,35m ²
0.66	pokój dzienny +aneks kuch.	22,41m ²
0.67	łazienka	5,36m ²
0.68	pokój	12,21m ²
0.69	pokój	12,47m ²

73,91m²

taras

17,60m²

UWAGA!

Wymiary podano w świetle ścian surowych,
rzeczywiste wymiary mogą ulec nieznacznym
korektom.

CENA

TARAS 17,6m²