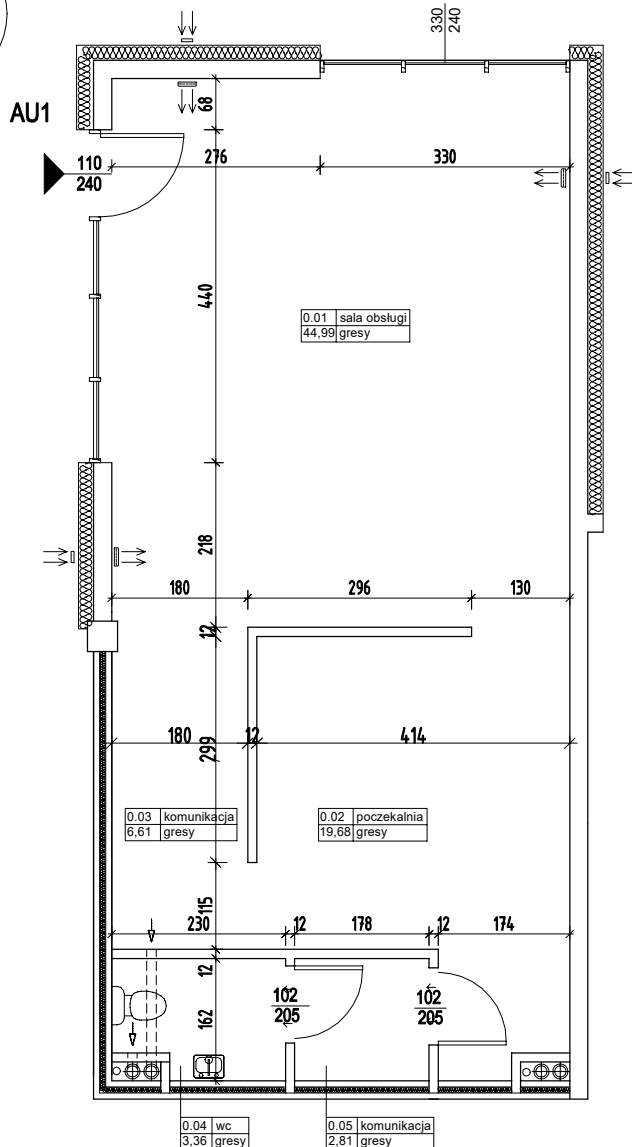
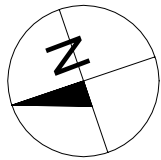


## BUDYNEK MIESZKALNY WIELORODZINNY Z LOKALAMI USŁUGOWYM I GARAŻEM PODZIEMNYM



**ADRES:**  
KOSZALIN, OBRĘB 0028,  
UL. ZWYCIĘSTWA 236 A,B,C  
DZ. NR 617

**KONDYGNACJA:**  
**PARTER**

**NR, POW. USŁUGI:**  
**AU1=77,45m<sup>2</sup>**

**SKALA 1:100**

Zestawienie powierzchni  
i pomieszczeń w mieszkaniu

Nr pom.	Nazwa pom.	Pow. pom.
0.01	sala obsługi	44,99m <sup>2</sup>
0.02	poczekalnia	19,68m <sup>2</sup>
0.03	komunikacja	6,61m <sup>2</sup>
0.04	wc	3,36m <sup>2</sup>
0.05	komunikacja	2,81m <sup>2</sup>

**77,45m<sup>2</sup>**

**UWAGA!**

Wymiary podano w świetle ścian surowych,  
rzeczywiste wymiary mogą ulec nieznacznym  
korektom.

**CENA**