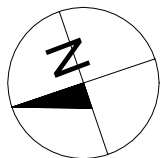


BUDYNEK MIESZKALNY WIELORODZINNY Z LOKALAMI USŁUGOWYM I GARAŻEM PODZIEMNYM



ADRES:
KOSZALIN, OBRĘB 0028,
UL. ZWYCIĘSTWA 236 A,B,C
DZ. NR 617

KONDYGNACJA:
PARTER

NR, POW. USŁUGI:
AU5=41,54m²

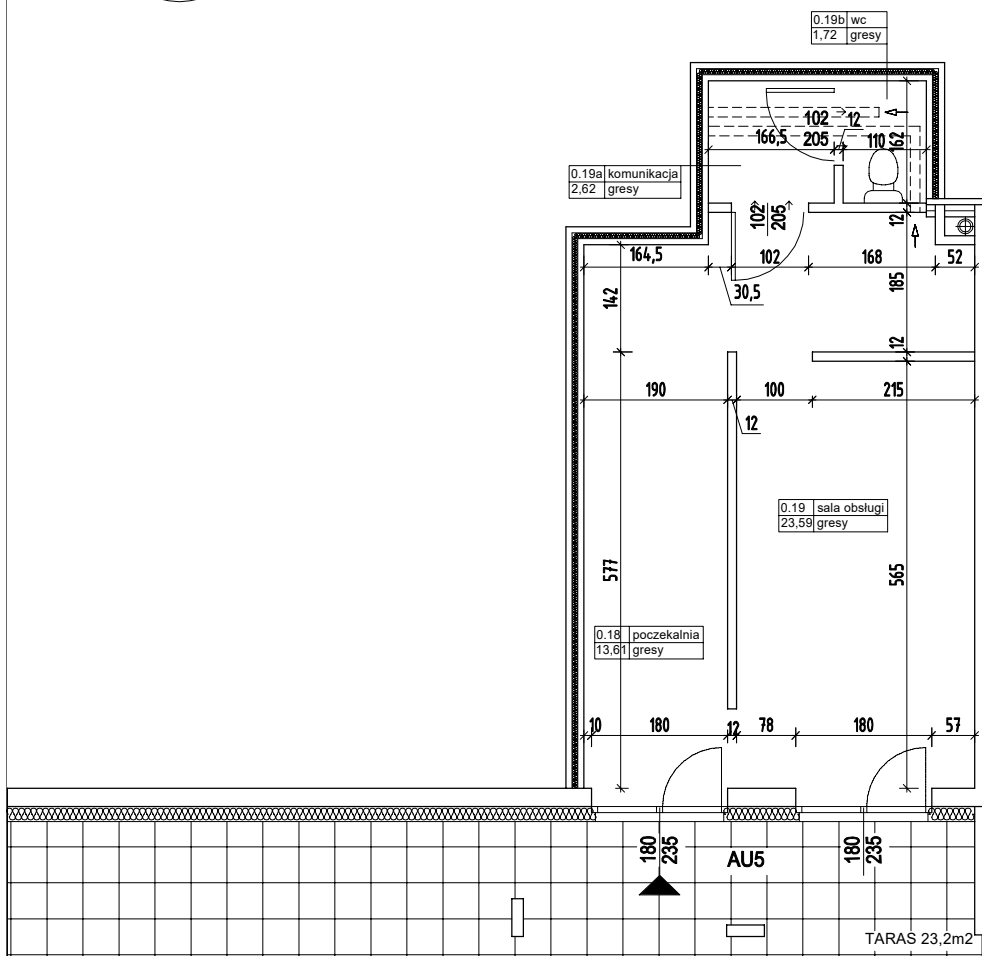
SKALA 1:100

Zestawienie powierzchni i pomieszczeń w mieszkaniu

Nr pom.	Nazwa pom.	Pow. pom.
0.18	poczekalnia	13,61m ²
0.19	sala obsługi	23,59m ²
0.19a	komunikacja	2,62m ²
0.19b	wc	1,72m ²

41,54m²

taras 23,20m²



UWAGA!

Wymiary podano w świetle ścian surowych, rzeczywiste wymiary mogą ulec nieznacznym korektom.

CENA